

## MANUAL DE CONFIGURACIÓ PER A TREBALLAR DESDE CASA

TIC Mallorca està prestant servei d'hostalatge de fitxers al vostre ajuntament, és a dir, els documents ofimàtics i d'altres estan allotjats als servidors de TIC Mallorca enlloc d'estar a l'ajuntament.

D'aquesta forma no s'ha de realitzar la instal·lació i actualització de programari ofimàtic a cadascun dels llocs de feina, no s'ha de realitzar el manteniment dels servidors físics, no s'han de realitzar còpies de seguretat a l'ajuntament i d'altres.

Desde TIC Mallorca ens comprometem a realitzar una salvaguarda segura de les dades allotjades als nostres servidors i no fer cap ús de les mateixes fora de les estrictament necessàries per a l'ajuda en la gestió administrativa de l'ajuntament, així com realitzar còpies periòdiques de les dades allotjades en dos suports diferents i tenir les esmentades còpies de seguretat a un lloc segur i amb les mesures de protecció que mana la Llei de Protecció de dades.

Destacar que els documents allotjats a TIC Mallorca són accessibles desde qualsevol edifici de l'ajuntament i també desde qualsevol lloc amb connexió a Internet amb total seguretat.

Per tal de poder accedir als documents es necessari instal·lar un parell de programes i configurar una sèrie de paràmetres, que és el que s'explica en aquest document.

Les passes a seguir són les següents:

1. Indicar a TIC Mallorca que es vol accedir a les dades des d'un equip que no està a l'ajuntament. Parlar preferentment amb en Vicenç Vidal o Lluís Reus.

Cal realitzar unes configuracions als servidors de TIC Mallorca per tal d'habilitar aquesta funcionalitat.

2. Conectar-se a la següent adreça web:

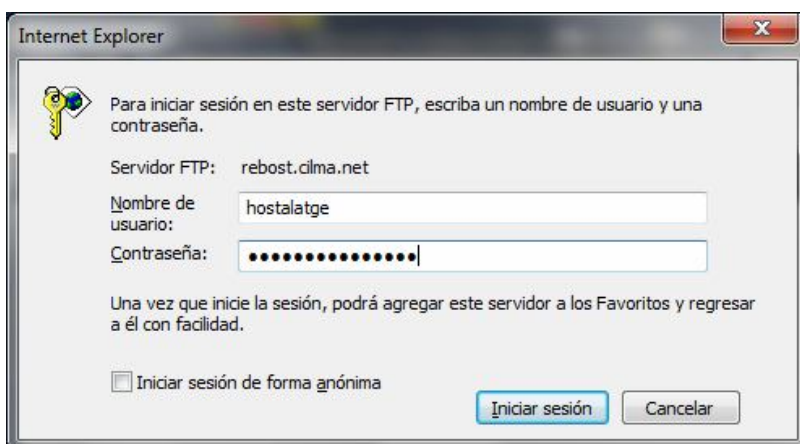
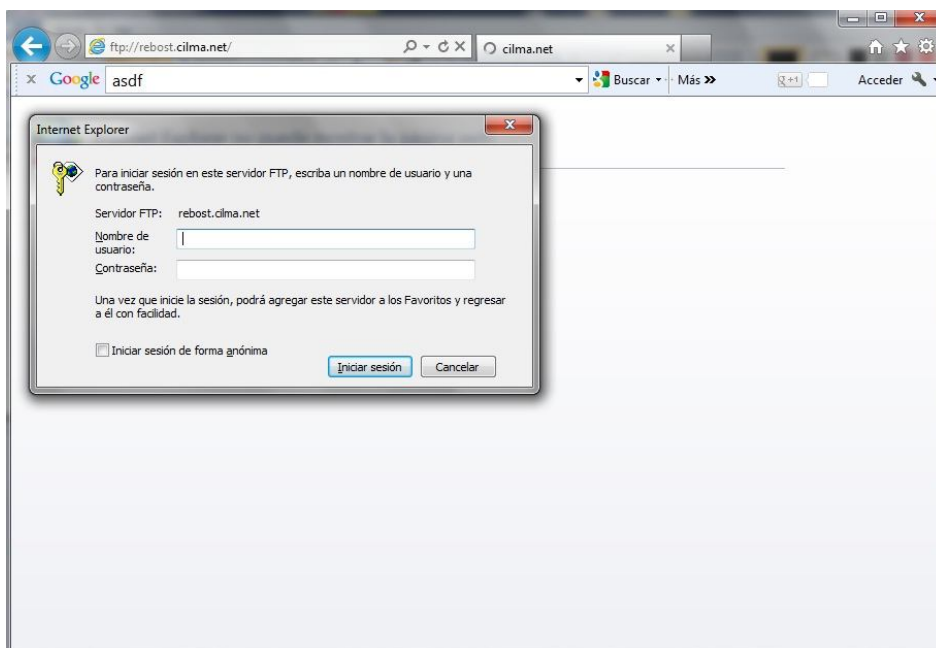
<ftp://rebot.cilma.net>

on demanarà un nom d'usuari i una contrasenya. Cal posar el següent:

nom d'usuari: **hostalatge**

contrasenya: **ticmallorca2013**

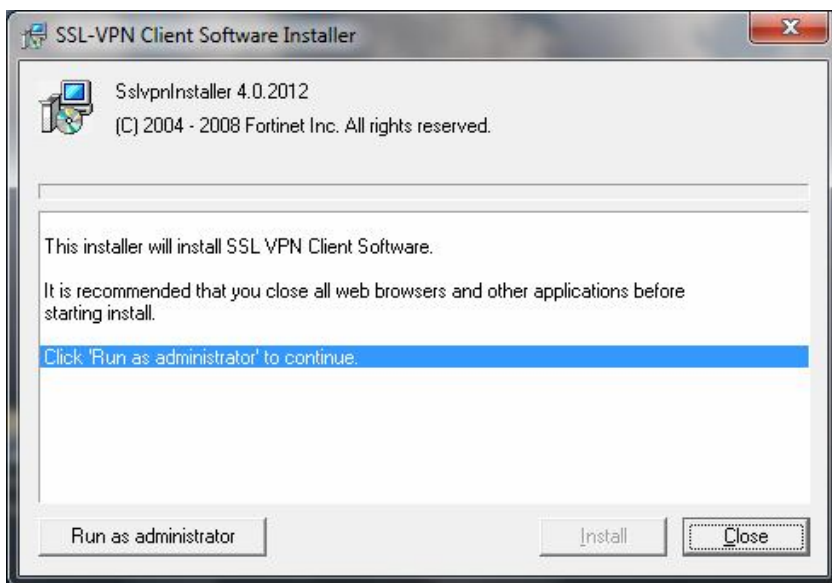




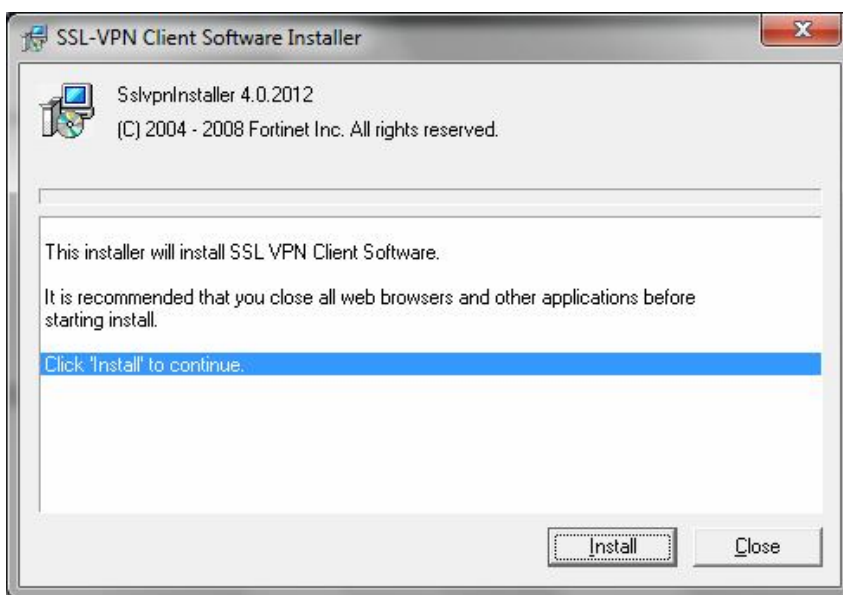
3. Descarregar-se a l'equip els dos programes que ens surten, és a dir, *SslvpnClient.exe* i *CitrixFull.exe*
4. Instal·lar els dos programes descarregats al punt anterior.

Per instal·lar el primer d'ells senzillament cal que fem doble click damunt l'arxiu *SslvpnClient.exe* i seguir les pases, que són les següents:



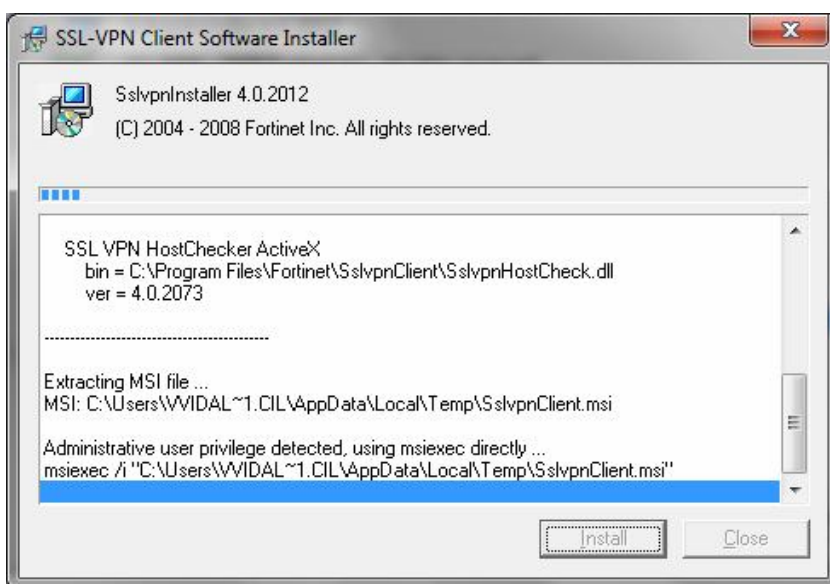


Pitjam a damunt de “Run as administrator”

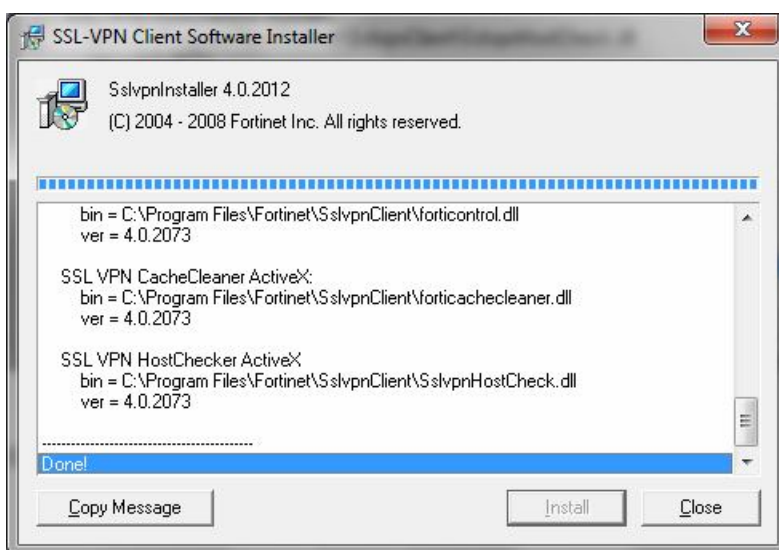


Pitjam “Install”





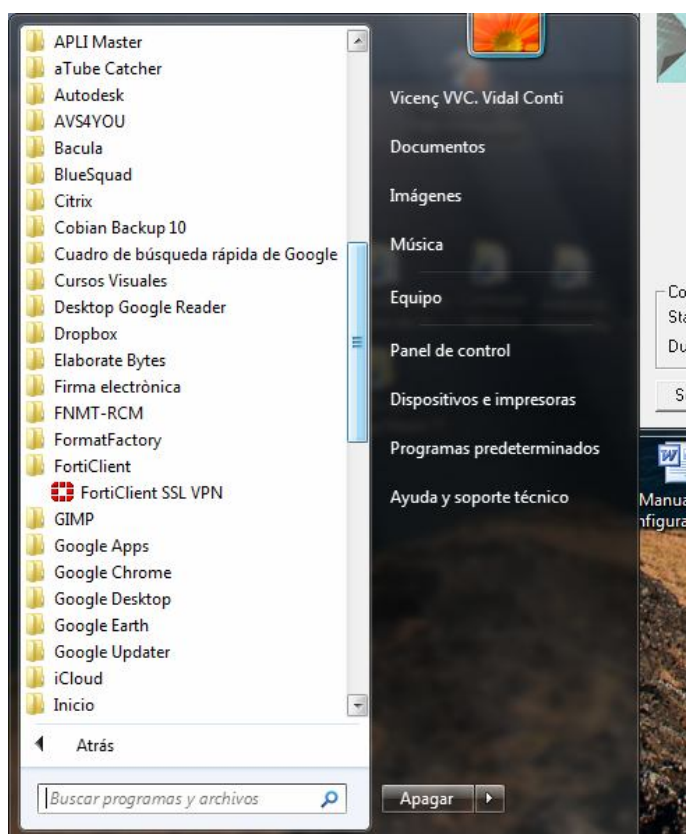
El programa s'anirà instal·lant fins arribar a la següent finestra:



En finalitzar pitjant "Close" i ja està instal·lat.

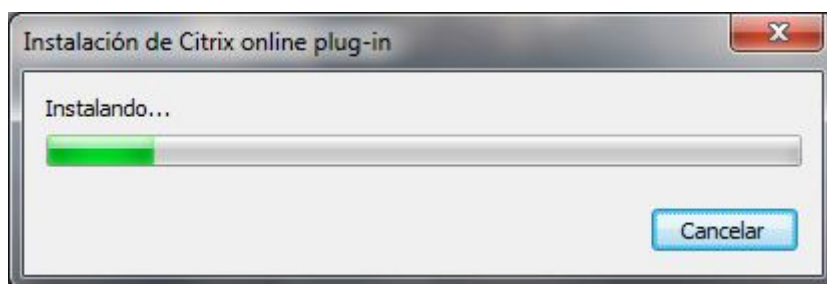
S'haurà creat una carpeta a "Todos los programas" que posarà "FortiClient" i a dins aquesta un executable anomenat "FortiClient SSL VPN"





Després instal·larem el següent programa de la mateixa forma, és a dir, fent doble click damunt *CitrixFull.exe*

Tarda una mica en arrancar però es normal.



Després ja ens sortirà la finestra següent:





Pijtam “Cancelar” i ja tenim instal·lats els dos programes.

Igual que abans ens crearà una carpeta a “Todos los programas” anomenada “Citrix” on hi haurà l’aplicatiu “Online plug-in”.

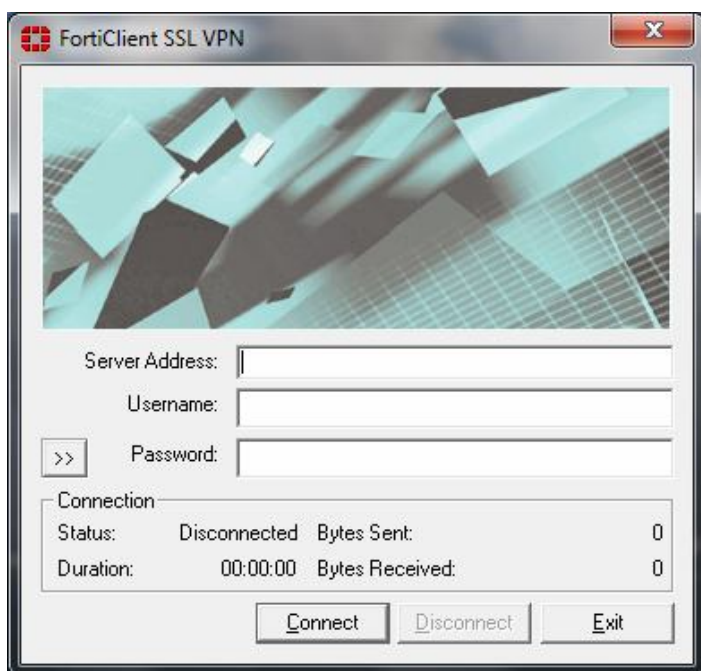
També es recomenable crear-se un accés directe a l’escriptori amb aquest programa.



5. Executar el dos programes instal·lats:

Anam a “*Todos los programas*”, carpeta “*FortiClient*” i executam “*FortiClient SSL VPN*”.

El primer cop que executem el programa ens sortirà la següent finestra:



i cal posar el següent:

ServerAddress: **remot.cilma.net**

Username: **nomusuari** (és el mateix nom d'usuari que feis servir per a Citrix)

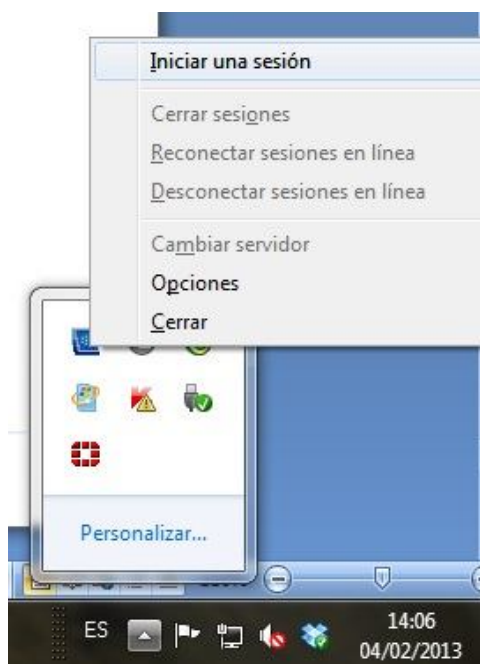
Password: **contrasenya** (la mateixa que feis servir per a Citrix).

Si la connexió securitzada s'ha realitzat correctament ens sortirà el següent missatge:



Per executar l'altre programa feim el mateix que abans, és a dir, anam a "Todos los programas", carpeta "Citrix" i executam "Online plug-in".

Pot semblar que no fa res –segons la versió que tinguem de sistema operatiu- però cal anar a davora el rellotge al costat inferior dret de la pantalla i pitjar amb el botó dret damunt la icone de Citrix i escollim la opció "Iniciar una sesión":



Aleshores ens sortirà la següent finestra on li tornam a introduir les mateixes dades que abans:



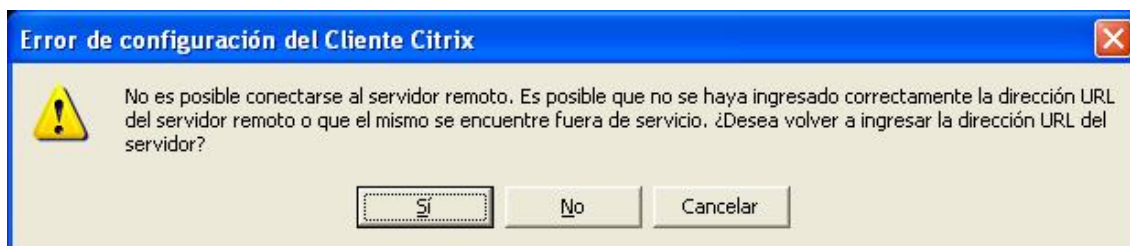


Cal fixar-se que el domini ha de posar cilma.ica

El primer cop que executam el programa ens sortirà la següent finestra:



Pitjam "Aceptar" i ens sortirà el següent:



Aleshores pitjam "Si" i ens sortirà el següent on posarem "http://172.19.0.21"



i ja està TOT !!!





Ara sòls cal cercar l'ícone que s'haurà creat a l'escriptori com a "Explorer ESP" i ja podrem tenir accés als documents com si estiguéssim a l'ajuntament.

**NOTA 1:** Si teniu qualche dubte o qualche pantalla no es crea com s'indica al manual senzillament posau-vos en contacte amb *TIC Mallorca* i intentarem resoldrer-la quan més aviat millor.

**NOTA 2:** Com veureu també es crearan a l'escriptori les icones corresponents al programari de gestió municipal que tengueu a les oficines de l'ajuntament, és a dir, el padró d'habitants, la comptabilitat, el registre d'E/S, ... Són totament operatius i els podeu emprar com si estiguéssiu a les dependències de l'ajuntament.

